

**DALBO®**

**Reservedele  
Spareparts  
Ersatzteile  
Pieces**

Frontgrubber  
300/400  
Serie nr. : 135-142

MADE IN  DENMARK

# Indholdsfortegnelse,

Table of Contents,

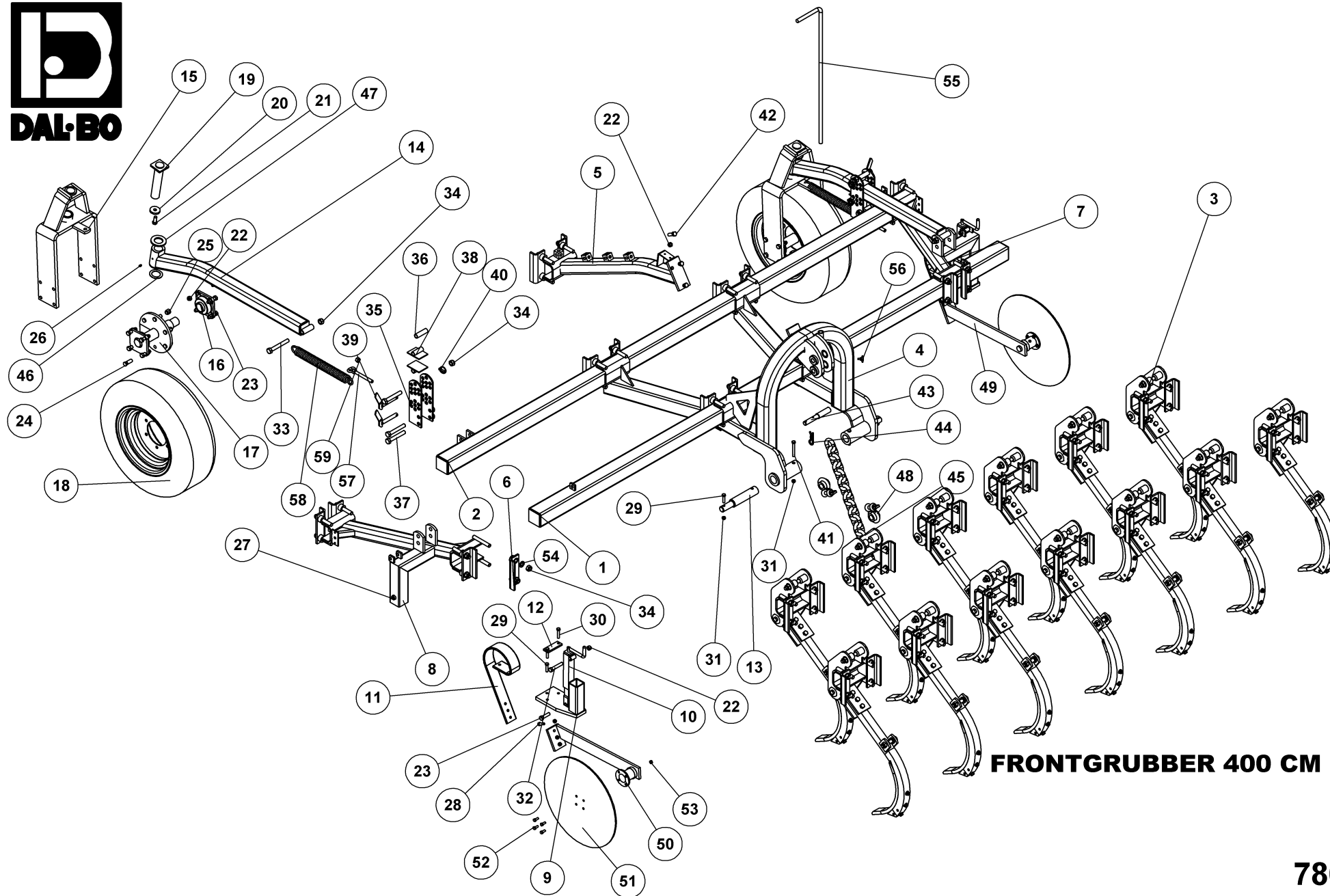
Inhaltsverzeichnis,

Table des matières

<b>RESERVEDELSLISTENS OPBYGNING, THE CONSTRUCTION OF THE SPAREPARTSLIST, .....</b>	<b>3</b>
FRONTGRUBBER 400 .....	4
FRONTGRUBBER 300 .....	5
TAND KPL. 3D TIL PÅBOLTNING, ZINKEN, TINE, DENT .....	6
HYDR. TIL FRONTGRUBBER 400 CM, HYDRAULIK, HYDRAULIC, HYDRAULIQUE .....	8
LYGTESÆT FRONTGRUBBER, LEUCHTSSATZ, LIGHT SET, ENSEMBLE DE PHARES .....	10

## Reservedelslistens opbygning, the construction of the sparepartslist,

<p>Reservedelstegningerne tager udgangspunkt i en 4 meter Frontgrubber. Ved de øvrige modeller er der udarbejdet en ekstra reservedelsliste hvor i forskellene som hoveddrammer mm. fremgår</p>	<p>The spare parts drawings have there point of origin in a 4 m Frontgrubber. For the other models there is made an extra spare parts list, where the differences is shown.</p>	<p>Die Ersatzteilzeichnungen sind ursprünglich von der 4 m Frontgrubber. Für die anderen Typen gibt es eine separate Ersatzteilliste, die Unterschiede aufzeigt.</p>	<p>Les dessins des pièces détachées sont basés sur un Frontgrubber 4 m. Pour les autres modèles une liste supplémentaire de pièces est établie où les différences sont montrées.</p>
<p>For deres sikkerhed samt for funktionsdygtigheden af deres maskine, bør der kun anvendes originale DALBO reservedele til deres maskine</p> <p>Når de bestiller reservedele bør de altid informere om:</p> <ul style="list-style-type: none"> <li>• Reservedelsnummer</li> <li>• Maskinens typenummer</li> <li>• Antal styk af reservedelen</li> </ul>	<p>For your safety and for the functions of the mashing, you should only use original spare parts for m DALBO.</p> <p>When you order spare parts, you should always inform about:</p> <ul style="list-style-type: none"> <li>• Spare part number</li> <li>• The mashing type number</li> <li>• Amount of spare parts pieces</li> </ul>	<p>Zu Ihrer Sicherheit und zur einwandfreien Funktion ihres Gerätes sollten sie unbedingt nur original DALBO Ersatzteile verwenden.</p> <p>Wenn sie Ersatzteile bestellen bitte folgendes beachten:</p> <ul style="list-style-type: none"> <li>• Ersatzteil-Nummer</li> <li>• Geräte-Nummer und -typ</li> <li>• Anzahl der Ersatzteile</li> </ul>	<p>Pour votre sécurité et pour les fonctions du matériel, vous devez utiliser uniquement des pièces détachées d'origine DALBO.</p> <p>Lorsque vous commandez vos pièces détachées, vous devez toujours nous indiquer :</p> <ul style="list-style-type: none"> <li>• Le numéro de la pièce</li> <li>• Le type de la machine</li> <li>• La quantité des pièces détachées.</li> </ul>



**FRONTGRUBBER 400 CM**

**78022**



## FRONTGRUBBER 400 CM

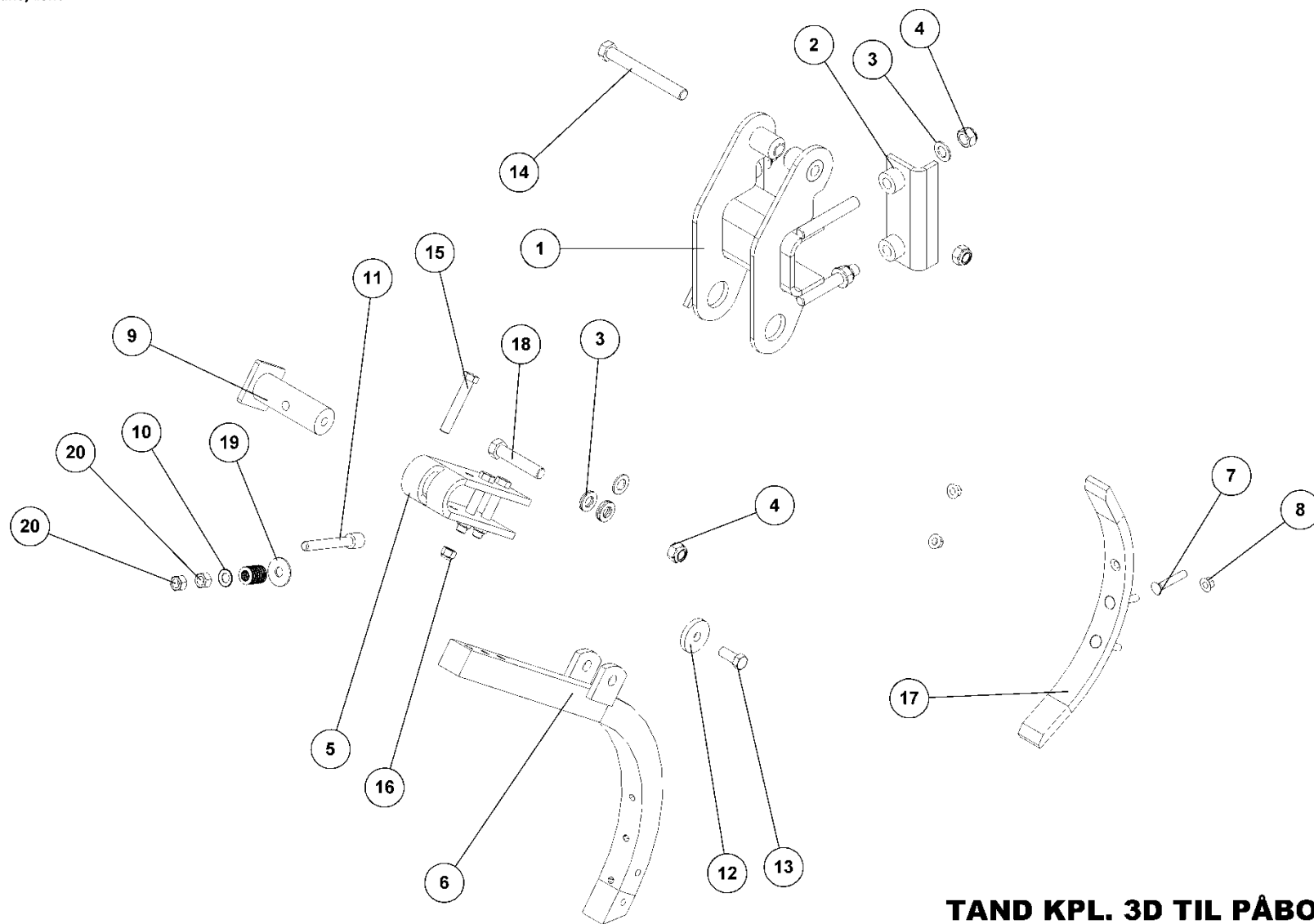
78022

Part nr.	Benævnelse	Bezeichnung	Description	Designation
1	78800	TANDBJÆLKE 400 CM - BAG	HALTER	BRACKET
2	78801	TANDBJÆLKE 400 CM - FOR	HALTER	BRACKET
3	77970	TAND KPL. 3D TIL PÅBOLTNING	ZINKEN	TINE
4	78804	HOVEDRAMME FRONTGRUBBER	HAUPTTRAHMEN	MAIN FRAME
5	78809	SKRÅSTIVER KPL.	STÜTZE	SUPPORT
6	77982	SPÆNDETYKKE TIL 3D TANDHOLDER	SPANNSTÜCK	PLATE
7	78811	STIVER FOR HOVEDRAMME-HØJRE	ABSTANDS BÜCHSE	SPACER
8	78812	STIVER FOR HOVEDRAMME-VENSTRE	ABSTANDS BÜCHSE	SPACER
9	78817	TANDHOLDER KPL.	ZINKENHALTER	TINE MOUNT
10	21465	SPINDEL SHF 6-01	SPINDEL	SPINDLE
11	91707	LAMELTÅND LANG 3 HULS 80MM BRED	CB-ZINKEN	CB - TINE
12	80783	LASKE FOR LAMELTÅND	LASCHE	PLATE
13	78818	LIFTTÅP KAT. 3 FOR FRONTGRUBBER	BOLZEN	PIN
14	78825	ARM TIL STØTTEHJUL KPL.	ARM	ARM
15	78828	HJULBØJLE KPL.	RAD GESTELL	WHEEL FRAME
16	12391	KOMPLET Y-LEJE FY 50 TL	KOMPLETTES Y-LAGER	COMPLETE Y-BEARING
17	77846	NAV TIL ST. HJUL	NABE	HUB
18	23470	HJUL 10.0/75-15.3 - 14 PLY TR15	HJUL	WHEEL
19	74365	NAGLE F. Ø50X240(255)M20	BOLZEN	PIN
20	71570	SKIVE Ø17,5-Ø61-10	SCHLEIFE	WASHER
21	92316	BOLT 16x40 8.8 GALV. (SÆTBOLT)	SCHRAUBE	SET SCREW
22	92051	MØTRIK M16 SELVLÅS. GLV.8	MUTTER	SELF-LOCKING NUT
23	92318	BOLT 16x60 8.8 GALV.	SCHRAUBE	SCREW
24	23452	NAV BOLT M18X40	SCHRAUBE	SCREW
25	23453	NAV MØTRIK M18	MUTTER	NUT
26	90722	SMØRENIPPEL M8 / 90°	SCHMIERNIPPEL	GREASE NIPPLE
27	90721	SMØRENIPPEL M8x1	SCHMIERNIPPEL	GREASE NIPPLE
28	92296	BOLT 12x40 8.8 GALV.	SCHRAUBE	SCREW
29	92297	BOLT 12x50 8.8 GALV.	SCHRAUBE	SCREW
30	92298	BOLT 12x60 8.8 GALV.	SCHRAUBE	SCREW
31	92050	MØTRIK M12 SELVLÅS. GLV. 8	MUTTER SELBSTSCHLIESSEND	SELFLOCKING NUT
32	92321	BOLT 16x90 8.8 GALV.	SCHRAUBE	SCREW
33	92338	BOLT 20x150 8.8 GALV.	SCHRAUBE	SCREW
34	92052	MØTRIK M20 SELVLÅS. GALV. 8	MUTTER SELBSTGESICHERT	SELF-LOCKING NUT
35	75404	JUSTERPLADE KRYMLER. NY	JUSTIER PLATTE	ADJUSTING PLATE
36	75406	AFSTANDSRØR TIL JUSTERPLADE	ABSTANDSSTÜCK	SPACER
37	92341	BOLT 20x130 8.8 GALV.	SCHRAUBE	SCREW
38	76386	STØTTE FOR ARM	STÜTZE FÜR ARM	SUPPORT FOR ARM
39	75505	NAGLE H Ø20X110(125)	BOLZEN	PIN
40	90680	RINGSPLIT Ø 8X40 FLAD	RINGSPLINT	LINCH PIN
41	92302	BOLT 12x100 8.8 GALV.	SCHRAUBE	SCREW
42	92317	BOLT 16x50 8.8 GALV. (SÆTBOLT)	SCHRAUBE	SET SCREW
43	82220	NAGLE Ø25/Ø32	BOLZEN	PIN
44	90676	HÅRNÅL Ø7 X 165	SPLINT	HAIRPIN
45	78829	KÆDE TIL FRONTGRUBBER	KETTE	CHAIN
46	71251	FORSMURT TRYKSKIVE - Ø78/Ø52/2,6MM	VORGESCHMIERTE DRUCKSCHEIBE	GREASED THRUST WASHER
47	90674	SKIVE Ø52-Ø92-8	UNTERLEGSCHLEIFE	WASHER
48	78841	SJÆKKE MED BØSNING	SCHRAUBENSCHÄKEL	SHACKLE
49	78464	ARM FOR TALLERKEN KPL. HØJRE	ARM	ARM
50	78465	ARM FOR TALLERKEN KPL. VENSTRE	ARM	ARM
51	78798	SIDETALLERKEN FOR FRONTGRUBBER	SCHLEIFE	DISC
52	92272	BOLT 10X25 8.8 GALV. (SÆTBOLT)	SCHRAUBE	SET SCREW
53	92029	MØTRIK M10 GALV. kl.8	MUTTER	NUT
54	90671	SKIVE Ø21-Ø37-3	UNTERLEGSCHLEIFE	WASHER
55	78796	DYBDEMARKERING FRONTGRUBBER	TIEFENMESSER	DEPTH INDICATOR
56	60412	HÅNDSKRUE 8 MG X 15MM	SCHRAUBE	SCREW
57	12484	GEVINDSTANG MED KÆDE (L= 30)	REGULIERBARE STANGE	ADJUSTABLE BAR
58	90730	FJEDER 6.5X37.5X350 GALV. KP.	FEDER	RESSORT
59	92031	MØTRIK M16 GALV. kl.8	MUTTER	NUT

## Frontgrubber 300

78011

Pos.	Qty.	Part nr.	Benævnelse	Bezeichnung	Description	Designation
1	1	78802	TANDBJÆLKE 300 CM - BAG	HALTER	BRACKET	SUPPORT
2	1	78803	TANDBJÆLKE 300 CM - FOR	HALTER	BRACKET	SUPPORT



**TAND KPL. 3D TIL PÅBOLTNING  
SKÆR 50X20**

ZINKEN  
TINE  
DENT

**77970**



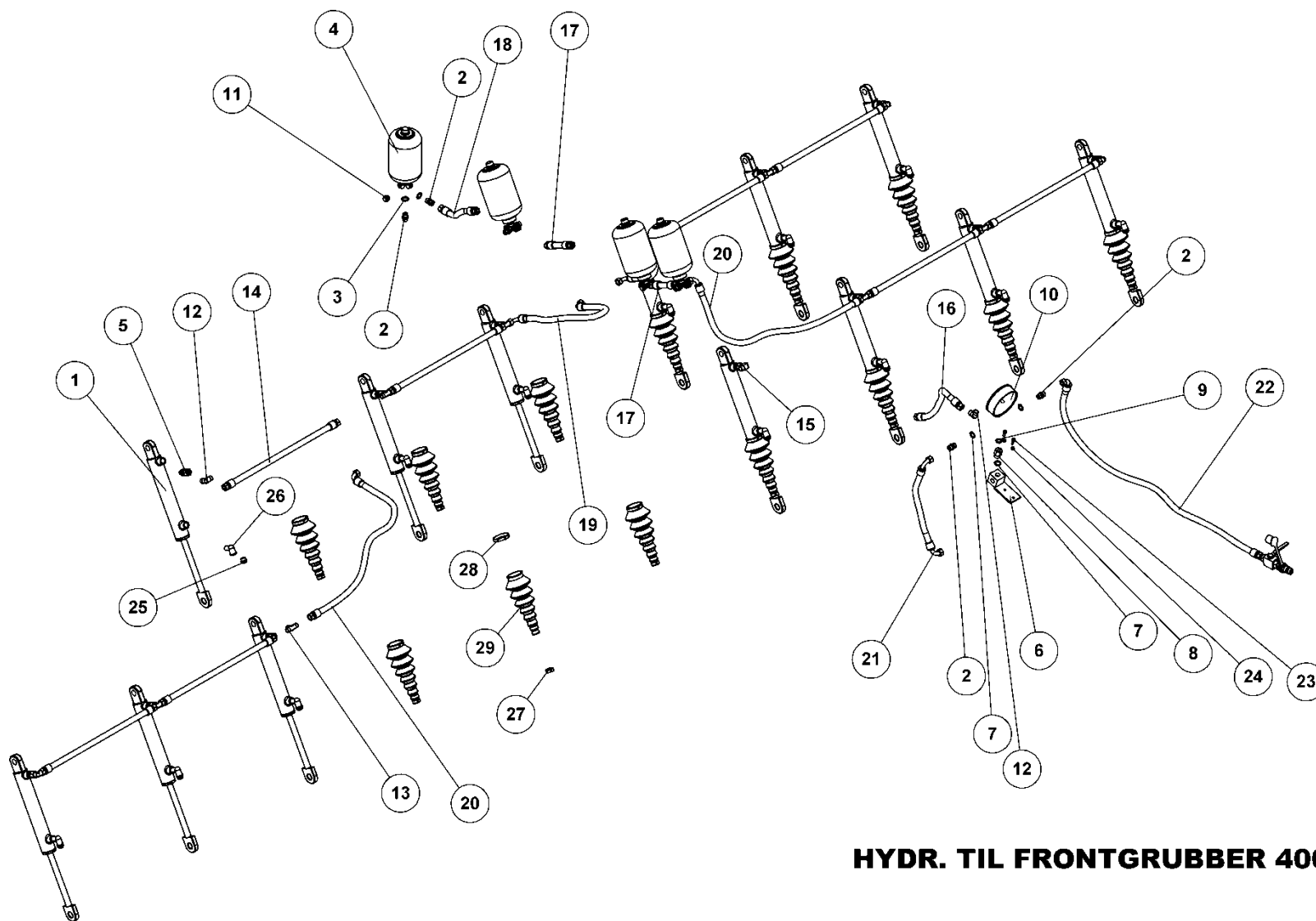
# TAND KPL. 3D TIL PÅBOLTNING

# SKÆR 50X20

77970

ZINKEN  
TINE  
DENT

Pos.	Qty.	Part nr.	Benævnelse	Bezeichnung	Description	Designation
1	1	77972	3D TANDHOLDER TIL 100 RAMME	ZINKENHALTER	TINE MOUNT	SUPPORT DE DENTS
2	2	77982	SPÆNDETYKKE TIL 3D TANDHOLDER	SPANNSTÜCK	PLATE	PIÈCE DE SERRAGE
3	10	90671	SKIVE Ø21-Ø37-3	UNTERLEGSCHLEIBE	WASHER	RONDELLE DE SERRAGE
4	6	92052	MØTRIK M 20 SELVLAS. GALV. 8	MUTTER SELBSTGESICHERT	SELF-LOCKING NUT	ÉCROU DE SÉCURITÉ
5	1	77978	FÆSTE TIL 3D TAND	BEFESTIGUNG	MOUNTING	FIXATION
6	1	77980	3D STILK	STIEL	SHANK	TIGE
7	3	75265	PLOVBOLT M12X70 10.9	BOLZEN 10.9 (PFLUG)	PLow BOLT	BOULON 10.9
8	3	92520	MØTRIK M12 - FLANGE 10 (SIKRINGSMØTRIK)	MUTTER	LOCK NUT	ÉCROU
9	1	77977	NAGLE TIL 3D TAND	BOLZEN	PIN	AXE
10	14	77987	TALLERKENFJEDER Ø16X37X1.75	SCHLEIBENFEDER	DISC SPRING	RESSORT DE DISQUE
11	1	92409	BOLT 16X120MM UMBRACO	SCHRAUBE	SCREW	BOULON
12	1	71570	SKIVE Ø17,5-Ø61-10	SCHLEIBE	WASHER	RONDELLE
13	1	92316	BOLT 16x40 8.8 GALV. (SÆTBOLT)	SCHRAUBE	SET SCREW	BOULON
14	1	92339	BOLT 20x180 8.8 GALV	SCHRAUBE	SCREW	BOULON
15	3	92322	BOLT 16x100 8.8 GALV.	SCHRAUBE	SCREW	BOULON
16	3	92051	MØTRIK M16 SELVLAS. GLV.8	MUTTER	SELF-LOCKING NUT	ÉCROU
17	1	77686	STUBSPIDS 50X20 MM	SPITZE	POINT	POINTE
18	1	92337	BOLT 20x100 8.8 GALV.	SCHRAUBE	SCREW	BOULON
19	1	90658	SKIVE Ø17-Ø50-3	UNTERLEGSCHLEIBE	WASHER	RONDELLE DE SERRAGE
20	2	92031	MØTRIK M16 GALV. kl.8	MUTTER	NUT	ÉCROU



**HYDR. TIL FRONTGRUBBER 400 CM**

HYDRAULIK  
HYDRAULIC  
HYDRAULIQUE

**78830**





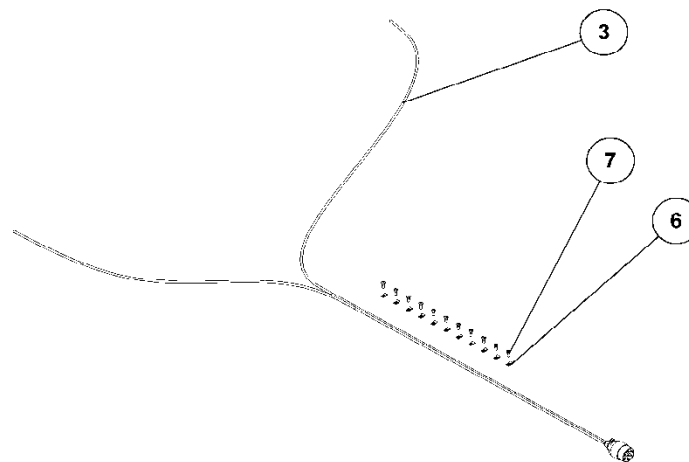
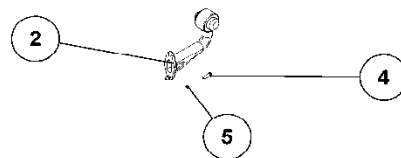
## HYDR. TIL FRONTGRUBBER 400 CM

78830

HYDRAULIK  
HYDRAULIC  
HYDRAULIQUE

Pos.	Qty.	Part nr.	Benævnelse	Bezeichnung	Description	Designation
1	13	77983	CYLINDER 40/20X200	ZYLINDER	CYLINDER	VERRIN
2	17	91003	BRYSTNIPPEL M18 / 3/8" RG GALV.	VERSCHRAUBUNG	HEXAGON NIPPLE CONNECTOR	RACCORD DE JONCTIONS MÂLES
3	4	91026	M18 BONDED SEALS PAKRING	M18 BONDED SEALS PAKRING	BONDED SEAL WASHED	JOINT BONDED SEALS
4	4	91262	AKKUMULATOR 1 L H1000R - 120 BAR	AKKUMULATOR	ACCUMULATOR	ACCUMULATEUR
5	13	91113	LIGE FORSKR. P-EGES 12 LR-WD-SV	GERADE VERSCHRAUBUNG	STRAIGHT CONNECTION	JOINT DROIT
6	1	37366	ACCUMULATOR HOLDER	ACCUMULATOR HALTERUNG	HOLDER FOR ACCUMULATOR	GARNITURE DE FIXATION
7	14	91028	3/8" BONDED SEALS PAKRING	BONDED SEALS PAKRING	BONDED SEAL WASHER	JOINT BONDED SEALS
8	1	91089	BRYSTNIPPEL 3/8" MALE 1/4" FEMALE	VERSCHRAUBUNG	HEXAGON NIPPLE CONNECTOR	RACCORD DE JONCTIONS MÂLES
9	1	91027	1/4" BONDED SEALS PAKRING	BONDED SEALS PAKRING	BONDED SEAL WASHER	JOINT BONDED SEALS
10	1	91256	MANOMETER 1/4" RG	MANOMETER	MANOMETER	MANOMÈTRE
11	6	91093	SLUTPROP M/PAKNING 3/8"	SCHLUSSSTÖPSEL	END PLUG	BOUCHON DE FERMETURE
12	5	91005	Vinkel 3/8" x M18s	WINKEL	CONNECTOR	ANGLE
13	8	91006	T-STYKKE M18X1.5 P-TV 12L	T-STÜCK	T-PIECE	T-PIÈCE
14	8	78831	SLANGE M18 L + M18 L L=600 MM	SCHLAUCH	HOSE	TUYAU
15	1	91043	VINKELFORSKRUNING P-WV 12 L M18XM18	WINKELBEFESTIGUNG	CONNECTOR	JOINT D'ANGLE
16	1	78832	SLANGE M18L + M18L L=100 MM	SCHLAUCH	HOSE	TUYAU
17	2	78833	SLANGE M18 L + M18 L L=120 MM	SCHLAUCH	HOSE	TUYAU
18	1	78834	SLANGE M18 L + M18 L L=155 MM	SCHLAUCH	HOSE	TUYAU
19	2	78835	SLANGE M18 V + M18 V L=400 MM	SCHLAUCH	HOSE	TUYAU
20	2	78836	SLANGE M18 L + M18 V L=700 MM	SCHLAUCH	HOSE	TUYAU
21	1	78837	SLANGE M18 V + M18 V L=330 MM	SCHLAUCH	HOSE	TUYAU
22	1	78838	SLANGE HAN + M18 V L=1650 MM	SCHLAUCH	HOSE	TUYAU
23	2	91304	UMBRACO BOLT 6X20	UMBRAKO	UMBRAKO SCREW	CLÉ MÂLE 6 PANS
24	2	92027	MØTRIK M6 GALV. kl.8	MUTTER	NUT	ÉCROU
25	13	91088	UDLFTNINGSPROP 3/8" RG	LÜFTUNGSSTÖPSEL	AIR RELIEF PLUG	BOUCHON DE VENTILATION
26	13	91023	VINKEL 3/8 HAN + 3/8 HUN VANDRØR			
27	13	91203	SPÆNDEBÅND Ø25			
28	13	91202	SPÆNDEBÅND Ø55			
29	13	91201	GUMMI MANCHET			

Lygtesæt frontgrubber, leuchtssatz, light set, ensemble de phares



## LYGTESÆT FRONTGRUBBER

LEUCHTSSATZ  
LIGHT SET  
ENSEMBLE DE PHARES

**78840**



## LYGTESÆT FRONTGRUBBER

78840

LEUCHTSSATZ  
LIGHT SET  
ENSEMBLE DE PHARES

Pos.	Qty.	Part nr.	Benævnelse	Bezeichnung	Description	Designation
1	1	88120	GUMMIMARKERINGSLYGTE	MARKIERUNGS LEUCHTE	RUBBER MARKING LIGHT	PHARE DE SIGNALISATION EN CAOUTCHOUC
2	1	88120	GUMMIMARKERINGSLYGTE	MARKIERUNGS LEUCHTE	RUBBER MARKING LIGHT	PHARE DE SIGNALISATION EN CAOUTCHOUC
3	1	89430	KABELSÆT 2x7M - 7-POL STIK	KABELSATZ	CABLE ASSEMBLY	ENSEMBLE DE CÂBLES
4	4	92249	BOLT 6X25 GALV. DIN 7985	SCHRAUBE	SCREW	BOULON
5	4	92027	MØTRIK M6 GALV. kl.8	MUTTER	NUT	ÉCROU
6	11	88146	KABELBØJLER 5 mm	KABELHALTER	CABLE BRACKET	COLLIER DE CÂBLE
7	11	92401	GALOPSKRUE PZD. L/H 4 8 x 16	TAPTITE	TAPTITE	TAPTITE