



# **Reservedele Spareparts Ersatzteile Pieces**

**AXR-H  
400/500/600**

**Serie no. 1430 - 1499**

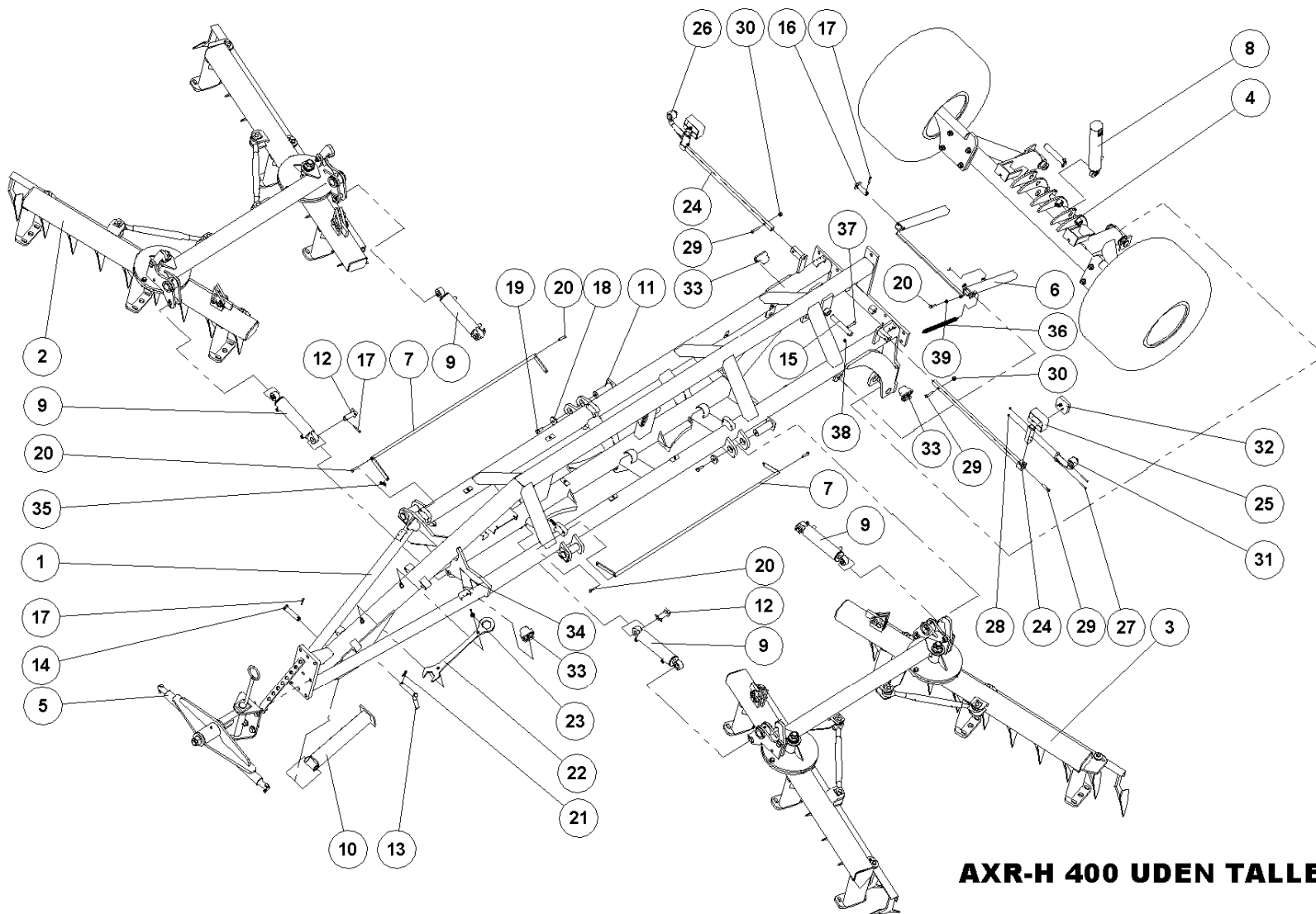
# Indholdsfortegnelse,

Table of Contents, Inhaltsverzeichnis, Table des matières

<b>RESERVEDELSLISTENS OPBYGNING, THE CONSTRUCTION OF THE SPAREPARTSLIST,</b> .....	<b>3</b>
<b>AXR-H 400</b> .....	<b>4</b>
<i>Sidesektion 400 højre, side sektion right, seitensektion rechts, section laterale droite</i> .....	6
<i>Sidesektion 600 højre, side sektion right, seitensektion rechts, section laterale droite</i> .....	8
<i>Tallerkenaksel 400 forrest, disc shaft, scheibe achse, rondelle arbre</i> .....	10
<i>Tallerkenaksel, disc shaft, scheibe achse, rondelle arbre</i> .....	12
<i>Montering af tallerkener, mounted disc on shaft, scheibe montierung auf achse, rondelle montagne arbre</i> .....	13
<i>Leje-blok kpl., lager, bearing, fixation</i> .....	14
<i>Hjulstel, wheel frame, rad gestell, cadre de roue</i> .....	16
<i>Nav kpl. FAD- Ø60/A445, nabe, hub, moyeu</i> .....	18
<i>Transportlås, transport lock, transportsicherung, systeme de verrouillage de trans</i> .....	20
<i>Træk, drawbar, zug, attelage</i> .....	22
<i>Sidebegrænser komplet h/v, outer harrow complete, überwurfbegrenzer komplet, limiteur lateral complet</i> .....	24
<b>EFTERLØBER 400, ROLLER, NACHLÄUFER, TRAINE</b> .....	<b>26</b>
<i>T-ringe, shaft ring set, satz ringe für die achse, anneaux sur arbre</i> .....	28
<i>Refleks, warning triangle, warn, dreieck, ecriveau avertisseur</i> .....	30
<b>HYDRAULIK</b> .....	<b>33</b>
<i>Hydraulisk sammenklap, hydraulic folding, hydraulik aus/zusammenklappen, hydraulique de repliage</i> .....	33
<i>Hydraulisk sammenklap til efterløber, hydraulic folding for train, hydraulik aus/zusammenklappen, hydraulique de repliage</i> .....	35
<i>Hydraulik til bjækelås AXR-H 600, Riegle, lock, couvre</i> .....	39
<b>EKSTRAUDSTYR</b> .....	<b>41</b>
<i>Hydraulisk vinkeljustering</i> .....	41
<i>Hydraulik til vinkeljustering, hyd. Angle adjustment, hyd. Winkelregulierung, ajustage d'angle hyd</i> .....	43
<i>Hydraulisk dybdejustering, hydraulic depth adjustment, hydraulik tiefenregulierung, hydraulique réglage de profond</i> .....	45
<i>F-jerns krymmer 400+450, F-iron cage roller, F-eisen krümmer, rouleau de nivellement de fer en F</i> .....	47
<i>Bremser, breaks, Bremse, frein</i> .....	49
<i>Montering af luftbeholder, mounting of break, monterung der Bremsen, frein du chassis</i> .....	51

### Reservedelslistens opbygning, the construction of the sparepartslist,

<p>Reservedelstegningerne tager udgangspunkt i en AXR-H 400. Ved de øvrige modeller er der udarbejdet en ekstra reservedelsliste hvor i forskellene fremgår</p>	<p>The spare parts drawings have there point of origin in a AXR-H 400. For the other models there is made an extra spare parts list, where the differences is shown.</p>	<p>Die Ersatzteilzeichnungen sind ursprünglich von der AXR-H 400. Für die anderen Typen gibt es eine separate Ersatzteilliste, die Unterschiede aufzeigt.</p>	<p>Les dessins des pièces détachées sont basés sur un AXR-H 400. Pour les autres modèles une liste supplémentaire de pièces est établie où les différences sont montrées.</p>
<p>For deres sikkerhed samt for funktionsdygtigheden af deres maskine, bør der kun anvendes originale Dal-bo reservedele til deres maskine</p> <p>Når de bestiller reservedele bør de altid informere om:</p> <ul style="list-style-type: none"> <li>• Reservedelsnummer</li> <li>• Maskinens typenummer</li> <li>• Antal styk af reservedelen</li> </ul>	<p>For your safety and for the functions of the machin, you should only use original spare parts form Dalbo.</p> <p>When you order spare parts, you should always inform about:</p> <ul style="list-style-type: none"> <li>• Spare part number</li> <li>• The machin type number</li> <li>• Amount of spare parts pieces</li> </ul>	<p>Zu Ihrer Sicherheit und zur einwandfreien Funktion ihres Gerätes sollten sie unbedingt nur original DAL-BO Ersatzteile verwenden.</p> <p>Wenn sie Ersatzteile bestellen bitte folgendes beachten:</p> <ul style="list-style-type: none"> <li>• Ersatzteil-Nummer</li> <li>• Geräte-Nummer und -typ</li> <li>• Anzahl der Ersatzteile</li> </ul>	<p>Pour votre sécurité et pour les fonctions du matériel, vous devez utiliser uniquement des pièces détachées d'origine DALBO.</p> <p>Lorsque vous commandez vos pièces détachées, vous devez toujours nous indiquer :</p> <ul style="list-style-type: none"> <li>• Le numéro de la pièce</li> <li>• Le type de la machine</li> <li>• La quantité des pièces détachées.</li> </ul>



**AXR-H 400 UDEN TALLERKENER**

OHNE SCHEIBEN  
WITHOUT DISC  
EXCEPTÉ DISQUE

**71044**

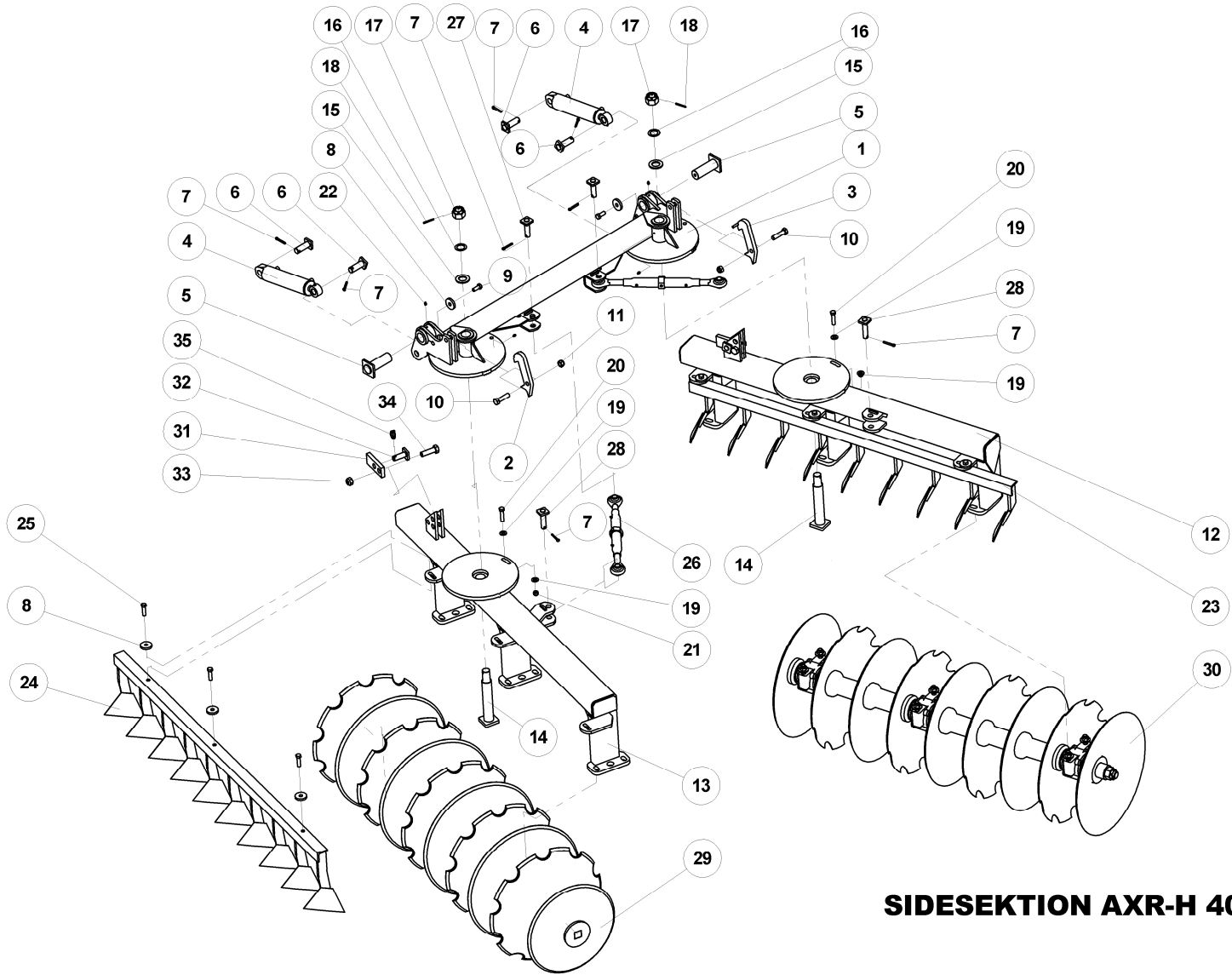


## AXR-H 400 UDEN TALLERKENER

71044

OHNE SCHEIBEN  
WITHOUT DISC  
EXCEPTÉ DISQUE

Pos.	Qty.	Part nr.	Benævnelse	Bezeichnung	Description	Designation
1	1	74200	HOVEDRAMME TIL AXR-H	HAUPTTRAHMEN	MAIN FRAME	CHASSIS
2	1	74330	SIDSEKTION AXR-H 400 HØJRE	SEITENSEKTION RECHTS	SIDE SEKTION RIGHT	SECTION LATÉRALE DROITE
3	1	74331	SIDSEKTION AXR-H 400 VENSTRE	SEITENSEKTION LINKS	SIDE SEKTION LEFT	SECTION LATÉRALE GAUCHE
4	1	74171	HJUL STEL HØJT LØFT KPL.	RAD GESTELL	WHEEL FRAME	CADRE DE ROUE
5	1	74270	TRÆK KAT. 3. KOMPLET	ZUG	DRAWBAR	ATTELAGE
6	1	74225	TRANSPORTSIKRING TIL HJUL STEL	TRANSPORTSICHERUNG	TRANSPORT SAFETY LOCK	SÉCURISATION DE TRANSPORT
7	2	74224	TRANSPORTSIKRINGS LØFTER SIDSEK.	TRANSPORTSICHERUNG SEITENSEKTION	TRANSPORT SAFETY LOCK ELEVATOR, SIDE SECTION	DISP. DE LEVAGE DE SÉCURISATION TRANSPORT SEC. LAT.
8	1	91810	CYLINDER 80/50X350	ZYLINDER	CYLINDER	VERRIN
9	4	91850	CYLINDER 70/30 x 205	ZYLINDER	CYLINDER	CYLINDRE
10	1	74222	STØTTEBEN	STÜTZFUSS	JACK	BÉQUILLE
11	4	74310	NAGLE F. Ø50X140(155) M16	BOLZEN	PIN	AXE
12	4	74311	NAGLE F. Ø30X70(88)	BOLZEN	PIN	AXE
13	1	74313	NAGLE H. Ø30X120(135)	BOLZEN	PIN	AXE
14	1	74314	NAGLE R. Ø30X120(135)	BOLZEN	PIN	AXE
15	1	71560	NAGLE U. Ø35X175(200)	AXE	PIN	BOLZEN
16	2	74312	NAGLE F. Ø25X75(103)	BOLZEN	PIN	AXE
17	7	90677	SPLIT 8X50 MM GALV.	SPLINT	SPLIT PIN	GOUPILLE
18	4	71570	SKIVE Ø17,5-Ø61-10	SCHEIBE	WASHER	RONDELLE
19	4	92316	BOLT 16x40 8.8 GALV. (SÆTBOLT)	SCHRAUBE	SET SCREW	BOULON
20	6	92297	BOLT 12x50 8.8 GALV.	SCHRAUBE	SCREW	BOULON
21	1	90680	RINGSPLIT Ø8X40 FLAD	RINGSPLINT FLACH	LINCH PIN, FLAT	GOUPILLE PLATE
22	1	92350	GAFFELNØGLE Ø0 MM	SCHLÜSSEL	3PANNER	CLE DE FOURCHETTE
23	1	92095	MØTRIK M16. VINGE	MUTTER	WING NUT	ÉCROU
24	2	74445	LYGTESTANG	LEUCHTSTANGE	LIGHT BAR	DISPOSITIF DE PHARES
25	2	71454	LYGTESTANDER FÆLLES	LEUCHTSTÄNDER	LIGHT STAND	BÂTON DES LUMIÈRES
26	1	89411	MARKERINGSLYS HØJRE 0.3M P&R	LEUCHTE RECHTS	MARKING LIGHTS, RIGHT	LUMIÈRE DE SIGNALISATION DROITE
27	4	92254	BOLT 6x60 8.8 GALV.	SCHRAUBE	BOARD BOLT, INCL. NUT	BOULON
28	6	92027	MØTRIK M6 SELVLÅS. GLV. 8	MUTTER	SELF-LOCKING NUT	ÉCROU
29	3	92298	BOLT 12x60 8.8 GALV.	SCHRAUBE	SCREW	BOULON
30	2	92051	MØTRIK M16 SELVLÅS. GLV. 8	MUTTER	SELF-LOCKING NUT	ÉCROU
31	1	89410	MARKERINGSLYS VENSTRE 0.3M P&R	LEUCHTE LINKS	MARKING LIGHTS, LEFT	LUMIÈRE DE SIGNALISATION GAUCHE
32	2	89400	BAGLYGTE MINIPONT U/NR. PL. LYS	RÜCKLICHT	MINIPONT BACKLIGHTS W/OUT LICENSE PLATE LIGHT	PHARE ARRIÈRE
33	6	89420	SIDEMARKERINGSLYS M/VINKEL 0.25M P&R	SEITENMARKIERUNGSLUCHTE MIT WINKEL	SIDE MARKING LIGHTS WITH ANGLE	LUMIÈRE DE SIGNALISATION LATÉRALE AVEC ANGLE
34	1	92386	PLADESKRUE PH Ø 4.8X40	SCHRAUBE	PLATE SCREW	VIS DE PLAQUE
35	2	60411	FJEDER 1.5X15X80 38V GALV.	FEDER	SPRING	RESSORT
36	1	30215	FJEDER 3X24X240 TÆTV. GALV.	FEDER	SPRING	RESSORT
37	1	92299	BOLT 12x70 8.8 GALV.	SCHRAUBE	SCREW	BOULON
38	1	92050	MØTRIK M12 SELVLÅS. GLV. 8	MUTTER SELBSTSCHLIESSEND	SELFLOCKING NUT	ÉCROU DE SÉCURITÉ
39	1	92030	MØTRIK M12 GALV. kl.8	MUTTER	NUT	ÉCROU



**SIDESEKTION AXR-H 400 HØJRE**

SEITENSEKTION RECHTS  
SIDE SEKTION RIGHT  
SECTION LATÉRALE DROITE

**74330**



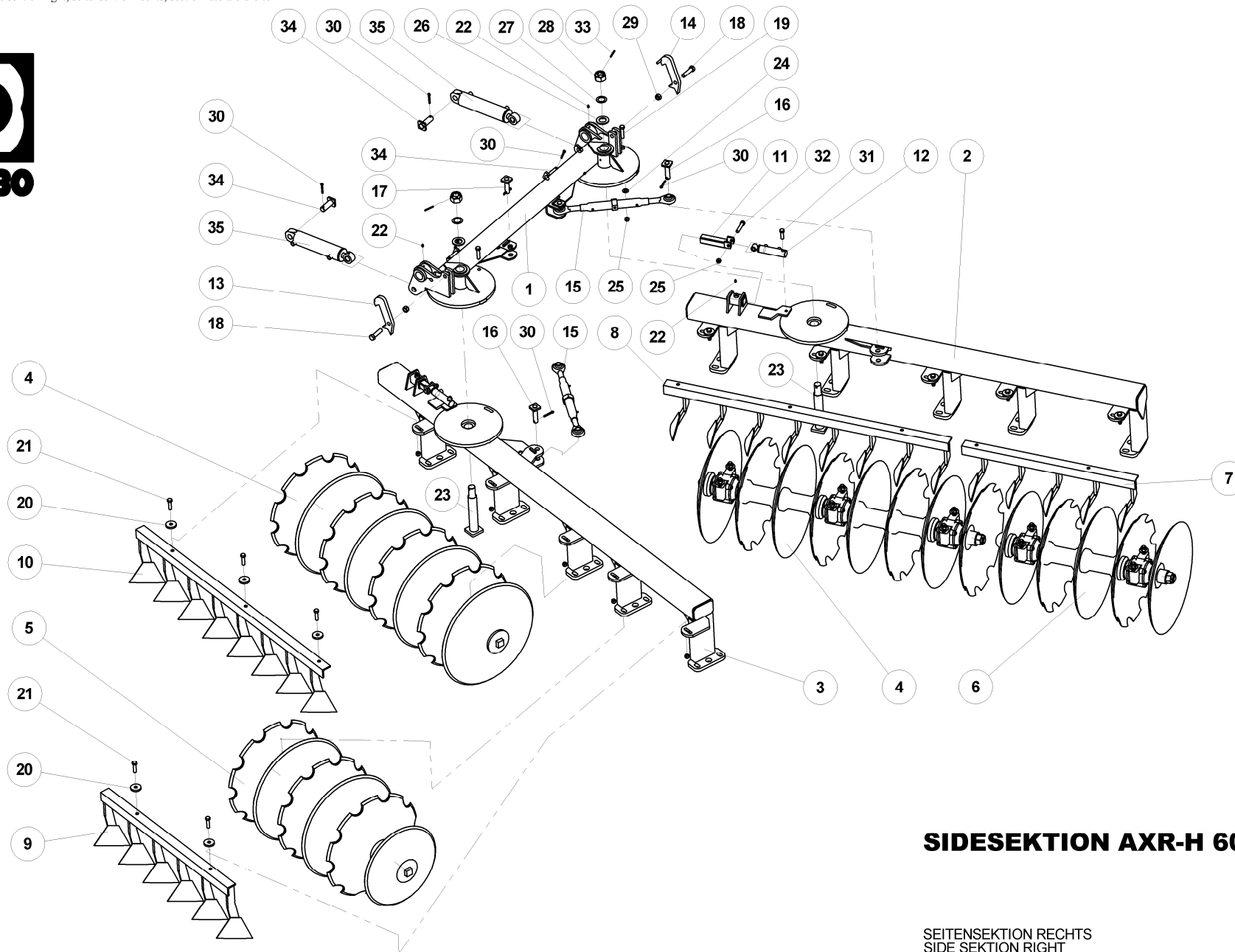
## SIDESEKTION AXR-H 400 HØJRE

74330

SEITENSEKTION RECHTS  
SIDE SEKTION RIGHT  
SECTION LATÉRALE DROITE

Pos.	Qty.	Part nr.	Benævnelse	Bezeichnung	Description	Designation
1	1	74464	UDLIGGERBJÆLKE HØJRE	AUSSENLIEGENDER BALKEN RECHTS	BRACKET ARME, RIGHT	BOU-T-DEHORS DROITE
2	1	74469	TRANSPORTKROG TJD LIGGER KPL. 1	TRANSPORTHAKEN FÜR AUSLEGER KPL. 1	TRANSPORT HOOK	CROCHET DE TRANSPORT
3	1	74468	TRANSPORTKROG TJD LIGGER KPL. 2	TRANSPORTHAKEN FÜR AUSLEGER KPL. 2	TRANSPORT HOOK	CROCHET DE TRANSPORT
4	2	91850	CYLINDER 70/30 x 205	ZYLINDER	CYLINDER	CYLINDRE
5	2	74310	NAGLE F Ø50X140(155) M16	BOLZEN	PIN	AXE
6	4	74311	NAGLE F Ø30X70(98)	BOLZEN	PIN	AXE
7	8	90677	SPLIT 8X50 MM GALV.	SPLINT	SPLIT PIN	GOUPILLE
8	8	71570	SKIVE Ø17,5-Ø61-10	SCHIEBE	WASHER	RONDELLE
9	2	92316	BOLT 16x40 8.8 GALV. (SÆTBOLT)	SCHRAUBE	SET SCREW	BOULON
10	2	92336	BOLT 20 X 80 8.8 GALV.	SCHRAUBE	SCREW	BOULON
11	2	92052	MØTRIK M 20 SELVLÅS. GALV. 8	MUTTER SELBSTGESICHERT	SELF-LOCKING NUT	ÉCROU DE SÉCURITÉ
12	1	74450	TALLERKENBJÆLKE FORRESTE HØJRE	SCHIEBENBALKEN VORNE RECHTS	DISC SHAFT, FRONT RIGHT	BARRE DE DISQUES DEVANT DROITE
13	1	74452	TALLERKENBJÆLKE BAGESTE HØJRE	SCHIEBENBALKEN HINTEN RECHTS	DISC SHAFT, REAR RIGHT	BARRE DE DISQUES DERRIÈRE DROITE
14	2	73335	NAGLE F Ø50X295(330)	BOLZEN	PIN	AXE
15	2	90666	SKIVE Ø42-Ø72-5,5	UNTERLEGSCHIEBE	WASHER	RONDELLE DE SERRAGE
16	2	90635	SKIVE Ø40-Ø60-1,5	SCHIEBE ROSTFREI	WASHER	RONDELLE INROUILLABLE
17	2	72384	AKSELMØTRIK M39x3, NV 60 GLV. Kl.8	ACHSENMUTTER	SHAFT NUT	ÉCROU D'ARBRE
18	2	90688	RØRSTIFT Ø 6X60 MM	RØRSTIFT	SPLIT PIN	AXE TUBULAIRE
19	4	90663	SKIVE Ø17-Ø35-2	UNTERLEGSCHIEBE	WASHER	RONDELLE DE SERRAGE
20	2	92319	BOLT 16x70 8.8 GALV.	SCHRAUBE	SCREW	BOULON
21	8	92051	MØTRIK M16 SELVLÅS. GLV.8	MUTTER	SELF-LOCKING NUT	ÉCROU
22	4	90721	SMØRENIPPEL M8x1	SCHMIERNIPPEL	GREASE NIPPLE	GRAISSEUR
23	1	74470	AFSKRABER FORRESTE HØJRE	ABSTREIFER RECHTS VORNE	FRONT RIGHT SCRAPER	SYSTÈME DE RACLAGE DEVANT DROITE
24	1	74472	AFSKRABER BAGERSTE HØJRE	ABSTREIFER HINTEN RECHTS	SCRAPER, RIGHT REAR	SYSTÈME DE RACLAGE DERRIÈRE DROITE
25	6	92318	BOLT 16x60 8.8 GALV.	SCHRAUBE	SCREW	BOULON
26	2	90852	TOPSTANG SV/ER 1"X1"X530-810 KAT. 2	OBERLENKER SCHWER	HEAVY-DUTY TOP LINK	BARRE GROSSE
27	2	74312	NAGLE F Ø25X75(103)	BOLZEN	PIN	AXE
28	2	72275	NAGLE F Ø25X85(113)	BOLZEN	PIN	AXE
29	1	74491	Aksel komplet F-40x40 bagest	SATZ SCHIEBEN FÜR DIE ACHSE	DISC SET ON SHAFT	DISQUES SUR ARBRE
30	1	74490	Aksel komplet F-40x40 forrest	SATZ SCHIEBEN FÜR DIE ACHSE	DISC SET ON SHAFT	DISQUES SUR ARBRE
31	2	74664	MEKANISK STOP TIL AXR-H	STOP	STOP	ARRÊT
32	2	74305	NAGLE F Ø25X55 (83)	BOLZEN	PIN	AXE
33	2	92053	MØTRIK M24 SELVLÅS. GLV.8	MUTTER	SELF-LOCKING NUT	ÉCROU
34	2	92351	BOLT 24x80 8.8 GALV.	SCHRAUBE	SCREW	BOULON
35	2	90680	RINGSPLINT Ø 8X40 FLAD	RINGSPLINT FLACH	LINCH PIN, FLAT	GOUPILLE PLATE

	Tallerkenbjælke Disc shaft, schiebenbalken, barre de disques				Afskraber Scraper, abstreifer, systeme de racleage				Aksler Shaft, welle, arbre	
	Højre, right, recht, droite		Venstre, left, links, gauche		Højre, right, recht, droite		Venstre, left, links, gauche		Forrest front, vorn, devant	Bagerst rear, hinten, derrière
	Forrest front, vorn, devant	Bagerst rear, hinten, derrière	Forrest front, vorn, devant	Bagerst rear, hinten, derrière	Forrest front, vorn, devant	Bagerst rear, hinten, derrière	Forrest front, vorn, devant	Bagerst rear, hinten, derrière		
AXR-H 400	74450	74452	74451	74453	74470	74472	74471	74473	74490	74491
AXR-H 450	74454	74456	74455	74457	74474	74476	74475	74477	74492	74493
AXR-H 500	74458	74456	74459	74457	74478	74480	74479	74481	74494	74495



### SIDESEKTION AXR-H 600 HØJRE

SEITENSEKTION RECHTS  
SIDE SEKTION RIGHT  
SECTION LATÉRALE DROITE

74336





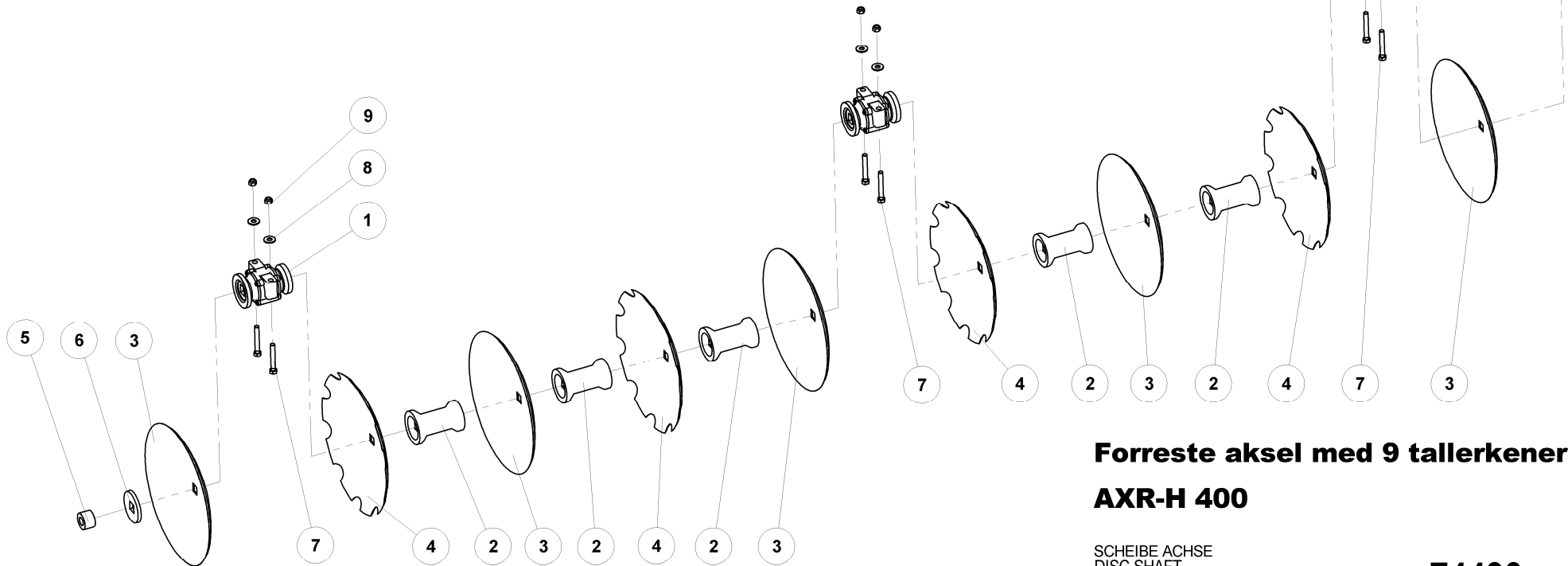
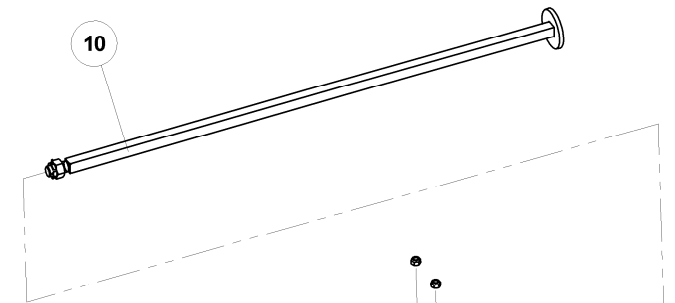
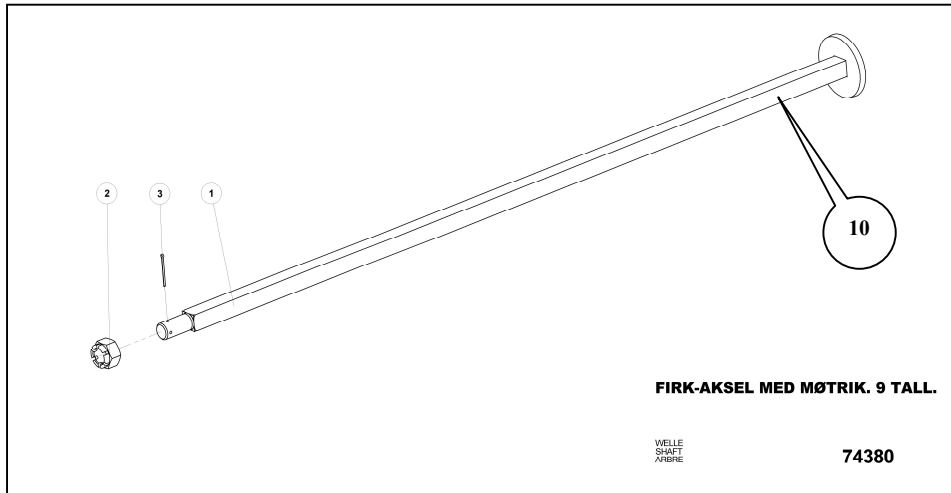
## SIDSEKTIÓN AXR-H 600 HØJRE

74336

SEITENSEKTIÓN RECHTS  
SIDE SEKTIÓN RIGHT  
SECTION LATÉRALE DROITE

Pos.	Qty.	Part nr.	Benævnelser	Bezeichnung	Description	Designation
1	1	74464	UDLIGGERBJÆLKE HØJRE	AUSSENLIEGENDER BALKEN RECHTS	BRACKET ARME, RIGHT	BOU-T-DEHORS DROITE
2	1	74410	TALLERKENBJÆLKE HF 6.0 m	SCHEIBENBALKEN VORNE RECHTS	DISC SHAFT, FRONT RIGHT	BARRE DE DISQUES DEVANT DROITE
3	1	74412	TALLERKENBJÆLKE HB 6.0 m	SCHEIBENBALKEN HINTEN RECHTS	DISC SHAFT, REAR RIGHT	BARRE DE DISQUES DERRIÈRE DROITE
4	2	71152	AKSEL KOMPLET F-40X40 INDERST	SCHEIBE ACHSE	DISC SHAFT	RONDELLE ARBRE
5	1	71157	AKSEL KOMPLET F-40X40 BAGERST/YDERST	SCHEIBE ACHSE	DISC SHAFT	RONDELLE ARBRE
6	1	71158	AKSEL KOMPLET F-40X40 FORREST/YDERST	SCHEIBE ACHSE	DISC SHAFT	RONDELLE ARBRE
7	1	74482	AFSKRABER KOMPL HF. YDERST 6 M	ABSTREIFER-BALKEN	SCRAPER GANG	BARRE DU SYSTÈME DE RACLAGE
8	1	74463	AFSKRABER KOMPL VB.+HF. INDERST 6 M	ABSTREIFER-BALKEN	SCRAPER GANG	BARRE DU SYSTÈME DE RACLAGE
9	1	74462	AFSKRABER KOMPL. HB. YDERST 6M	ABSTREIFER-BALKEN	SCRAPER GANG	BARRE DU SYSTÈME DE RACLAGE
10	1	74461	AFSKRABER KOMPL. VF.+HB. INDERST 6 M	ABSTREIFER-BALKEN	SCRAPER GANG	BARRE DU SYSTÈME DE RACLAGE
11	2	74519	LÅSEPAL TIL BJÆLKE LÅS	RIEGLE	LOCK	COUVRE
12	2	91853	CYLINDER 32X20X50 Ø16 L=180	ZYLINDER	CYLINDER	CYLINDRE
13	1	74469	TRANSPORTKROG T/UDLIGGER KPL. 1	TRANSPORTHAKEN FÜR AUSLEGER KPL.1	TRANSPORT HOOK	CROCHET DE TRANSPORT
14	1	74468	TRANSPORTKROG T/UDLIGGER KPL. 2	TRANSPORTHAKEN FÜR AUSLEGER KPL. 2	TRANSPORT HOOK	CROCHET DE TRANSPORT
15	2	90852	Topstang svær 1"x1"x530-810 kat. 2	OBERLENKER SCHWER	HEAVY-DUTY TOP LINK	BARRE GROSSE
16	2	72275	NAGLE F Ø25X85(113)	BOLZEN	PIN	AXE
17	2	74312	NAGLE F Ø25X75(103)	BOLZEN	PIN	AXE
18	2	92336	BOLT 20 X 80 8.8 GALV.	SCHRAUBE	SCREW	BOULON
19	2	92319	BOLT 16x70 8.8 GALV.	SCHRAUBE	SCREW	BOULON
20	10	71570	SKIVE Ø17,5-Ø61-10	SCHEIBE	WASHER	RONDELLE
21	10	92318	BOLT 16x60 8.8 GALV.	SCHRAUBE	SCREW	BOULON
22	6	90721	SMØRENIPPPEL M8x1	SCHMIERNIPPEL	GREASE NIPPLE	GRAISSEUR
23	2	73335	NAGLE F Ø50X295(330)	BOLZEN	PIN	AXE
24	2	90663	SKIVE Ø17-Ø35-2	UNTERLEGSSCHEIBE	WASHER	RONDELLE DE SERRAGE
25	14	92051	MØTRIK M16 SELVLÅS. GLV.8	MUTTER	SELF-LOCKING NUT	ÉCROU
26	2	90666	SKIVE Ø42-Ø72-5,5	UNTERLEGSSCHEIBE	WASHER	RONDELLE DE SERRAGE
27	2	90635	SKIVE Ø40-Ø60-1,5	SCHEIBE ROSTFREI	WASHER	RONDELLE INROUILLABLE
28	2	72384	AKSELMØTRIK M39x3, NV 60 GLV. Kl.8	ACHSENMUTTER	SHAFT NUT	ÉCROU D'ARBRE
29	2	92052	MØTRIK M 20 SELVLÅS. GALV. 8	MUTTER SELBSTGESICHERT	SELF LOCKING NUT	ÉCROU DE SÉCURITÉ
30	8	90677	SPLIT 8X50 MM GALV.	SPLINT	SPLIT PIN	GOUPILLE.
31	2	92317	BOLT 16x50 8.8 GALV. (SÆTBOLT)	SCHRAUBE	SET SCREW	BOULON
32	2	92320	BOLT 16x80 8.8 GALV.	SCHRAUBE	SCREW	BOULON
33	2	90688	RØRSTIFT Ø 6X60 MM	ROHRSTIFT	SPLIT PIN	AXE TUBULAIRE
34	4	74311	NAGLE F Ø30X70(98)	BOLZEN	PIN	AXE
35	2	91850	CYLINDER 70/30 x 205	ZYLINDER	CYLINDER	CYLINDRE

Tallerkenbjælke				Afskraber, scraper, abstreifer, système de raclage								
Disc shaft, scheibenbalken, barre de disques				Højre, right, recht, droite				Venstre, left, links, gauche				
Højre, right, recht, droite		Venstre, left, links, gauche		Forrest 8 front, vorn, devante		Bagerst 10 rear, hinten, derriere		Forrest 8 front, vorn, derriere		Bagerst 10 rear, hinten, derriere		
Forrest front, vorn, derriere	Bagerst rear, hinten, derriere	Forrest front, vorn, derriere	Bagerst rear, hinten, derriere	7 Inderst inside innen intérieur	7 Ydrest outside ausssen extérieur	9 Inderst inside innen intérieur	9 Ydrest outside ausssen extérieur	7 Inderst inside innen intérieur	7 Yderst outside ausssen extérieur	9 Inderst inside innen intérieur	9 Yderst outside ausssen extérieur	
AXR-H 600	74410	74412	74409	74411	74463	74482	74461	74462	74461	74483	74463	74485



**Forreste aksel med 9 tallerkener  
AXR-H 400**

SCHEIBE ACHSE  
DISC SHAFT  
RONDELLE ARBRE

**74490**



## Forreste aksel med 9 tallerkener

AXR-H 400

74490

SCHEIBE ACHSE  
DISC SHAFT  
RONDELLE ARBRE

Pos.	Qty.	Part nr.	Benævnelse	Bezeichnung	Description	Designation
1	3	72378	LEJE-BLOK KPL.	LAGER	BEARING	FIXATION
2	5	72377	MELLEMSTYKKE	ABSTANDS BÜCHSE	SPACER	BAGUE DE DISTANCE
3	5	72386	TALLERKEN Ø660x6 GLAT	SCHEIBE	DISC, SMOOTH	RONDELLE
4	4	72387	TALLERKEN Ø660x6 TAKKET	SCHEIBE GEZAHNT	DISC, NOTCHED	DISQUE DENTÉ
5	1	72498	SPÆNDESTYKKE FOR ENDESKIVE	SPANNSTÜCK	PLATE	PIÈCE DE SERRAGE
6	1	72499	SKIVE HVÆLVET 15mm	SCHEIBE	WASHER	RONDELLE
7	6	92340	BOLT 20x140 8.8 GALV.	SCHRAUBE	SCREW	BOULON
8	6	90651	SKIVE Ø22-Ø52-4	UNTERLEGSCHIEBE	WASHER	RONDELLE DE SERRAGE
9	6	92052	MØTRIK M 20 SELVLÅS. GALV. 8	MUTTER SELBSTGESICHERT	SELF-LOCKING NUT	ÉCROU DE SÉCURITÉ
10	1	74380	FIRK-AKSEL MED MØTRIK. 9 TALL.	WELLE	SHAFT	ARBRE



## FIRK-AKSEL MED MØTRIK. 9 TALL.

74380

WELLE  
SHAFT  
ARBRE

Pos.	Qty.	Part nr.	Benævnelse	Bezeichnung	Description	Designation
1	1	74486	Aksel svejst F-40x40	WELLE	SHAFT	ARBRE
2	1	72384	AKSELMØTRIK M39x3, NV 60 GLV. Kl.8	ACHSENMUTTER	SHAFT NUT	ÉCROU D'ARBRE
3	1	90738	SPLIT Ø5X63 GALV.	SPLIT	SPLIT PIN	GOUPILLE