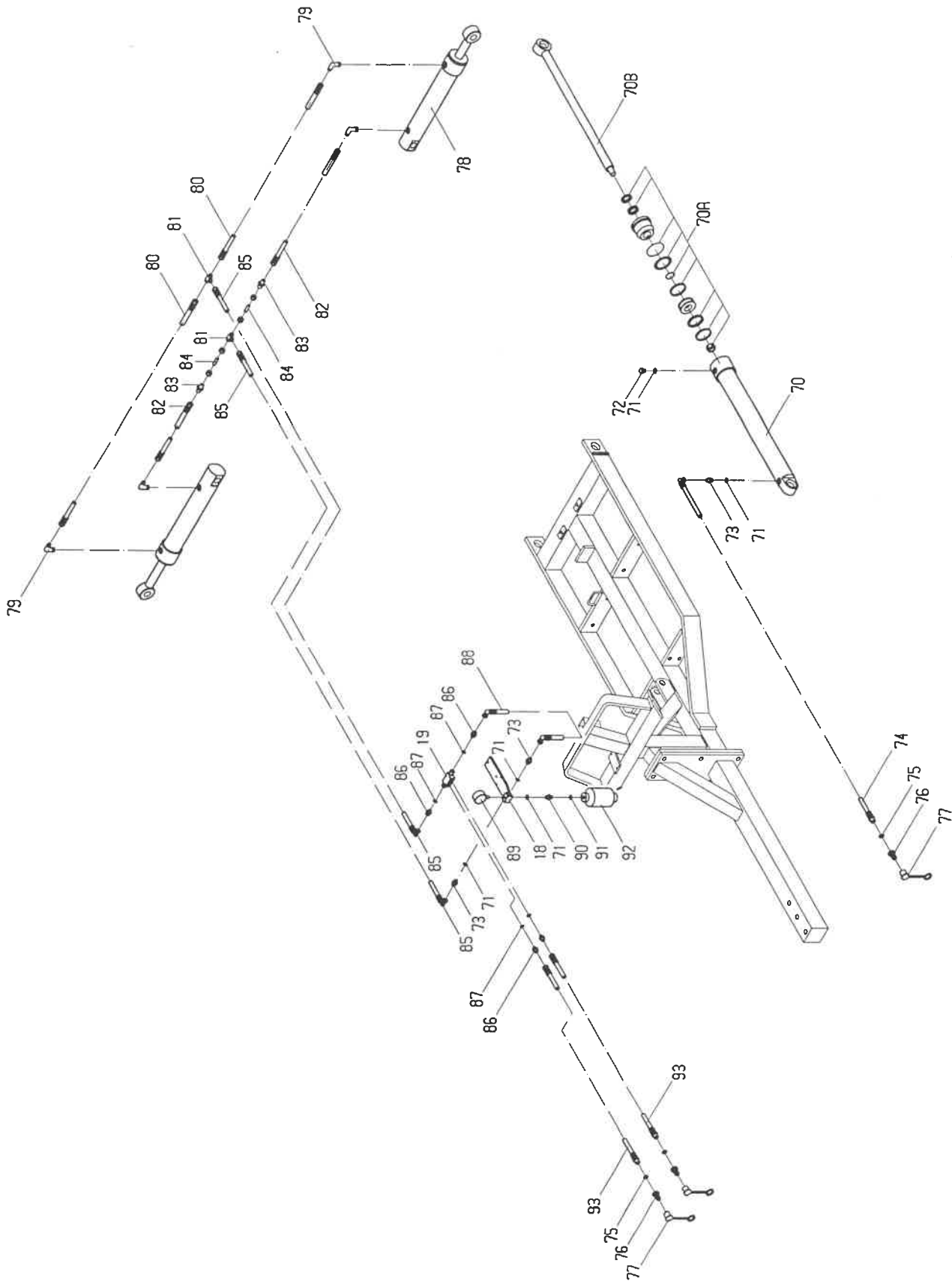


			<u>Resevedele</u>	<u>Spareparts</u>	<u>Pieces</u>	<u>Ersatzteile</u>
			6.30m Mini-max	6.30m Compact	6.30m Roll-Compact	6.30m Minimax
	Varenr.		<b>2000</b>	<b>2000</b>	<b>2000</b>	<b>2000</b>
	Partsnr.		Nr. 6326 -	No. 6326 -	No. 6326 -	Nr. 6326 -
	Numero					
Pos.	Warennr.	Dimension	Betegnelse	Designation	Designation	Bezeichnung
1	23395		Træk forrest	Drawbar - front	Attelage - avant	Zug - vorne
2a	25500	ø50	Hitchøje	Drawhitch	Timon (hitch)	Hitchauge
2b	25442	ø40	Prodsøje	Draweye	Fourche d'attelage	Zugöse
3	25444		Spændeplade	Plate	Plaque	Platte
4	92339	M20x180	Bolt	Bolt	Boulon	Scharube
5	23399		Slangeholder	Hose stand	Support de tuyau	Halterung für Schlauche
6	92052	M20	Møtrik	Nut	Ecrou de	Mutter
			selvlåsende	selflocking	sécurité	Selbstgesich.
7	23398		Støttebensholder	Jack bracket	Fixation pour support	Halterung für Ständer
8	14202	M16	Dragebånd	U-bolt	Lame support	U-Bügel
9	92051	M16	Møtrik	Nut	Ecrou de	Mutter
			sevlåsende	selflocking	sécurité	Selbstgesich.
10	90xxx		Støttebenstop	Support top	Bequille sommet	Stütze topp
11	90555	ø5x40	Ringsplit	Split pin	Goupille	Sicherung
12	90563	ø22	Nagle	Pin	Axe	Bolzen
13	50562		Støttebensfod	Foot for support	Pied de bequille	Fuss für Stütze
14	90540	pos. 10-14	Støtteben kpl.	Support cpl.	Bequille cpl.	Stütze Kpl.
15	90676	ø7	Hårnål	Split pin	Goupille	Sicherung
16	92334	M20x60	Bolt	Bolt	Boulon	Schraube
17	23240		Træk bagerst	Drawbar - rear	Attelage - arrière	Zug - hinten
18	25446		Blok	Block	Bloc	Block
19	27396		Pilotventil	Check valve	Clapet de blocage pilotee	Sperrblock-ventil
20	92251	M5x50	Bolt	Bolt	Boulon	Schraube
21	92028	M8	Møtrik	Nut	Ecrou	Mutter
22	92026	M5	Møtrik	Nut	Ecrou de	Mutter
23	92264	M8x40	Bolt	Bolt	Boulon	Schraube
24	92048	M8	Møtrik	Nut	Ecrou de	Mutter
			selvlåsende	selflocking	sécurité	Selbstgesich.
25	13299	ø30x100	Nagle	Pin	Axe	Bolzen
26	90677	ø8x50	Split	Split pin	Goupille	Sicherung
27	23296	ø50x720	Nagle	Pin	Axe	Bolzen
28	90684	ø8x60	Split	Split pin	Goupille	Sicherung
29	51349	ø75/51x3	Skive	Washer	Rondelle	Scheibe
30	91307	M8x45	Bolt	Bolt	Boulon	Schraube
31	91308		Dækplade	Cover plate	Plaque	Platte
32	91305	3/8"	Plastklamme	Hose clamp	Collier	Klamme
33	23239		Midtersektion	Central sektion	Bâti central	Mittel Sektion
34	72286	ø35x135	Nagle	Pin	Axe	Bolzen
36	90662	ø62/31x3,5	Skive	Washer	Rondelle	Scheibe
37	23450		Nav	Hub	Moyeu	Naben
38	23452		Navbolt	Hub pin	Vis de roue	Nabenschraube
39	23449		Navkapsel	Hub cover	Couvercle de moyeu	Naben deckel
40	23445		Lejesæt	Set of bearings	Jeu de roulement	Lagerungssatz
41	12318	10.0/75x15,3	Hjul kpl.	Wheel cpl.	Roue cpl.	Rad Kpl.
41a	12322	9.00x15.3 BO.3	Fælg	Rim	Jante	Felge
41b	12329		Slange	Tube	Chambre à air	Schlauch

			Resevedele	Spareparts	Pieces	Ersatzteile
			=====	=====	=====	=====
			6.30m Mini-max <b>2000</b> Nr. 6326 -	6.30m Compact <b>2000</b> No. 6326 -	6.30m Roll-Compact <b>2000</b> No. 6326 -	6.30m Minimax <b>2000</b> Nr. 6326 -
Pos.	Warennr.	Dimension	Betegnelse	Designation	Designation	Bezeichnung
41c	12319	10.0/75x15,3	Dæk - 10 ply	Tyre – 10 ply	Pneu – 10 ply	Reifen – 10 ply
42	23453		Navmøtrik	Nut for wheel	Ecrou de roue	Radmutter
43	34213		Advarsels- trekant	Warning triangle	Triangel de signalisation	Warndreieck
44	23236		Sidesektion højre	Sidesection right	Cadre lateral droit	Seiten sektion Rechter
45	23235		Sidesektion venstre	Sidesection left	Cadre lateral gauche	Seiten sektion Linker
46	90721	M8	Smørenippel	Grease nippel	Graisneur	Fettnippel
47	13296	ø35x95	Nagle	Pin	Axe	Bolzen
48	23294	ø50x665	Nagle	Pin	Axe	Bolzen
49	90669	ø24/13x2	Skive	Washer	Rondelle	Scheibe
50	92295	M12x30	Bolt	Bolt	Boulon	Schraube
51	92316	M16x40	Bolt	Bolt	Boulon	Schraube
52	12391	ø50	Kugleleje	Bearing	Palier	Kugellager
<b>50 mm</b>						
53	23374	50 mm	Aksel	Axle	Arbre	Welle
54	92383	M12	Stopringsskrue	Stop bushing bolt	Vis d'arret	Stellrings- schraube
55	90110	50 mm	Stopring	Stop bushing	Anneau d'arret	Stellring
56	90012	pos. 54+55	Stopring kpl.	Stop bushing cpl.	Anneau d'arret Cpl.	Stellring Kpl.
57	15118	45 cm	Glat tromlering	Smooth ring	Anneau lisse	Glatter Ring
58	15119	45 cm	Takket tromlering	Jagged ring	Anneau dente	Gezackter Ring
57a	11019	55 cm	Knast tromlering	Cam ring	Anneau a' comes	Nocken Ring
<b>60 mm</b>						
53	23384	60 mm	Aksel	Axle	Arbre	Welle
54	92383	M12	Stopringsskrue	Stop bushing bolt	Vis d'arret	Stellrings- schraube
55	90111	60 mm	Stopring	Stop bushing	Anneau d'arret	Stellring
56	12334	pos. 54+55	Stopring kpl.	Stop bushing cpl.	Anneau d'arret cpl.	Stellring Kpl.
57	15384	50 cm	Glat tromlering	Smooth ring	Anneau lisse	Glatter Ring
58	15385	50 cm	Takket tromlering	Jagged ring	Anneau dente	Gezackter Ring
57a	18101	48 cm	Crosskill tromlering	Crosskill ring	Anneau crosskill	Crosskill Ring
58a	18102	53 cm	Crosskill tromlering	Crosskill ring	Anneau crosskill	Crosskill Ring
58a	18103		Crosskill bøsning	Crosskill bushing	Douille crosskill	Crosskill Buchse
57b	17000	55 cm	Glat-ring	Smooth ring	Bille lisse	Glatter Ring
57c	18025	55 cm	Bølgering	Welled ring	Anneau ondule'	Wellen Ring

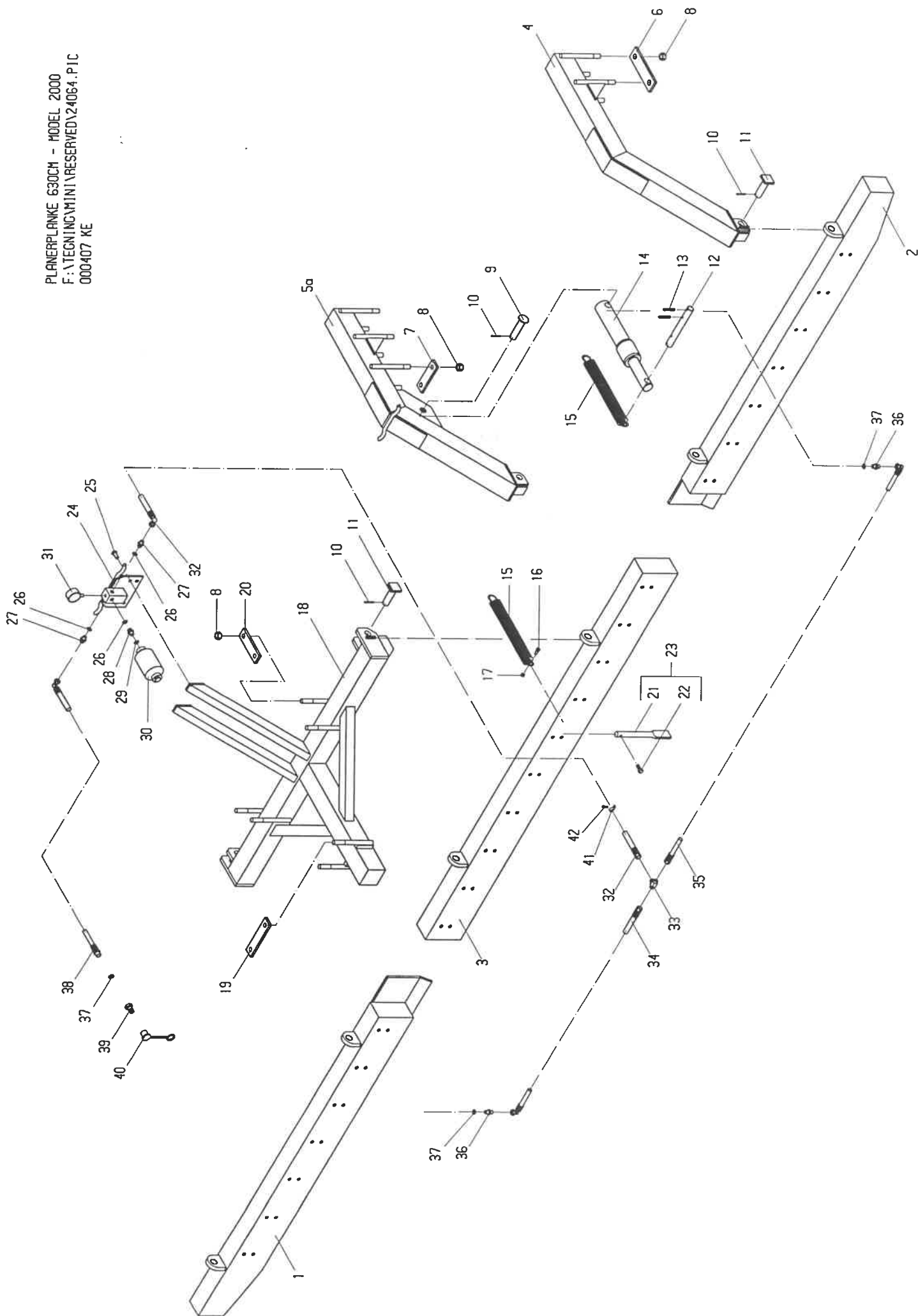


MINIMAX 630CM - MODEL 2000  
 000209 KE  
 F:\TECNING\MINI\RESERVED\23019A.PIC

			<u>Resevedele</u>	<u>Spareparts</u>	<u>Pieces</u>	<u>Ersatzteile</u>
			6.30m Mini-max <b>2000</b> Nr. 6326 -	6.30m Compact <b>2000</b> No. 6326 -	6.30m Roll-Compact <b>2000</b> No. 6326 -	6.30m Minimax <b>2000</b> Nr. 6326 -
Pos.	Varenr. Partsnr. Numero Warennr.	Dimension	Betegnelse	Designation	Designation	Bezeichnung
18	25446		Blok	Block	Bloc	Block
19	27396		Pilotventil	Check valve	Clapet de blocage pilotee	Sperrblock-ventil
70	23205	80/50x700	Cylinder kpl.	Ram cpl.	Verin cpl.	Zylinder Kpl.
70a	23206		Pakningssæt t/cylinder	Set of sealings for ram	Jeu de joint verin	Dichtung für Zylinder
70b	23207		Stempelstang	Piston rod	Tige de verin	Kolbenstange
71	91028	3/8"	Pakring	Packing ring	Joint	Packring
72	91088	3/8"	Udluftningsprop	Air escape plug	Reniflard	Entluftungs-pfropfen
73	91002	3/8"x3/8"	Brystnippel	Male-male adaptor	Raccords de jonction mâles	Verschraubung
74	23322	l=3000	Slange	Hose	Tuyau	Schlauch
75	91029	1/2"	Pakring	Packing ring	Joint	Packring
76	91010	1/2"	Lynkobling hanpart	Couplung male	Valve male push pull	Ölanschluß Schnellkuppl.
77	91012	1/2"	Blændhætte	Cover	Chapeau valve	Staubkappe
78	50260	80/40x350	Cylinder kpl.	Ram cpl.	Verin cpl.	Zylinder Kpl.
78a	12225		Pakningssæt t/cylinder	Set of sealings for ram	Jeu de joint	Dichtung für Zylinder
78b	50261		Stempelstang	Piston rod	Tige de verin	Kolbenstange
79	91048	1/2" kx3/8"	Vinkel-forskruning	Angle adaptor	Angle raccord	Winkel nippel
80	23343	l=1600	Slange	Hose	Tuyau	Schlauch
81	91006	M18s	T-stykke	T-adaptor	T-piece	T-Stück
82	23329	l=1130	Slange	Hose	Tuyau	Schlauch
83	91004	M18xM18s	Forskruning	Adaptor	Raccord	Verschraubung
84	13315		Drøvling	Trusch	Grive	Drossel
85	23324	l=2650	Slange	Hose	Tuyau	Schlauch
86	91000	3/8"x1/4"	Brystnippel	Male-male adaptor	Raccords de jonction mâles	Verschraubung
87	91027	1/4"	Pakring	Packing ring	Joints	Packring
88	23349	l=600	Slange	Hose	Tuyau	Schlauch
89	91256	1/4"	Manometer	Manometer	Manomètre	Manometer
90	91077	3/8"xM18s	Forskruning	Adaptor	Raccord	Verschraubung
91	91026	M18	Pakring	Packing ring	Joint	Packring
92	91257	60 bar	Akkumulator	Accumulator	Accumulateur	Akkumulator
93	24261	l=2700	Slange	Hose	Tuyau	Schlauch

		Resevedele	Spareparts	Pieces	Ersatzteile	
		6.30m	6.30m	6.30m	6.30m	
<b>Model 2000</b>		Planérplanke	Levelling bar	Niveleuse Hydr.	Planierbalken	
		Fra serie	From serial	De serie	Ab Serien	
		Nr. 1 -	No. 1 -	No. 1 -	Nr. 1 -	
Varenr.		24064	24064	24064	24064	
Partsnr.						
Numero						
Pos.	Warennr.	Dimension	Betegnelse	Designation	Designation	Bezeichnung
1	23283		Højre planke	Levelling bar R.	Droit Niveleuse	Rechter Balken
2	23284		Venstre planke	Levelling bar L.	Gauche Niveleuse	Linker Balken
3	24270		Midter planke	Levelling bar M.	Central Niveleuse	Mittel Balken
4	24296		Yderste ophæng	Outer suspension	Chassis	Ausserst Aufhängung
5a	24341		Inderste ophæng - venstre	Inner suspension - left	Chassis - verin gauche	Innerste Aufhängung - Links
5b	24340		Inderste ophæng - højre	Inner suspension - right	Chassis - verin droit	Innerste Aufhängung Rechts
6	24401		Spændeplade lang	Mounting plate long	Plaque de montage long	Montagenbeschlag lang
7	24402		Spændeplade kort	Mounting plate short	Plaque de montage court	Montagenbeschlag kurz
8	92052	M20	Møtrik selvlåsende	Nut selflocking	Ecrou de sécurité	Mutter Selbstgesichert
9	20263	ø30x120	Nagle	Pin	Axe	Bolzen
10	90677	ø8x50	Split	Split pin	Goupille	Sicherung
11	13299	ø30x100	Nagle	Pin	Axe	Bolzen
12	14299	ø30x240	Nagle	Pin	Axe	Bolzen
13	90696	ø7x60	Rørstift	Split pin	Clou	Rohrsicherung
14	14264	60/50x200	Cylinder	Ram	Verin	Zylinder
14a	14265	60/50	Pakningssæt	Set of sealings	Jeu de joints verin	Dichtung für Zylinder
15	90731	ø8x52.5x420	Fjeder	Spring	Ressort	Feder
16	92297	M12x50	Bolt	Screw	Boulon	Schraube
17	92050	M12	Møtrik selvlåsende	Nut selflocking	Ecrou de sécurité	Mutter Selbstgesichert
18	24290		Midterophæng	Mittel suspension	Central chassis	Mittel Aufhängung
19	24407		Spændeplade	Mounting plate	Plaque de montage	Montagenbeschlag
20	24408		Spændeplade	Mounting plate	Plaque de montage	Montagenbeschlag
21	14351	ø25	Tand	Tooth	Dents	Zahn
22	92541	M12x30	Stålbolt	Steelscrew	Boulon	Stahlschraube
23	14350	pos. 21+22	Tank kpl.	Tooth cpl.	Dents cpl.	Zahn Kpl.
24	24301		Montageplade	Mounting plate	Plaque	Montagenbeschlag
25	92295	M12x30	Skrue	Screw	Boulon	Schraube
26	91028	3/8"	Pakring	Packing ring	Joint	Packring
27	91002	3/8"x3/8"	Brystnippel	Adaptor	Raccord hyd.d.	Verschraubung
28	91077	M18x3/8"	Brystnippel	Adaptor	Raccord hyd.d.	Verschraubung
29	91026	M18	Pakring	Washer	Joint	Packring
30	91255	10 bar	Akkumulator	Accumulator	Accumulateur	Druckakkumulator
31	91256	1/4"	Manometer	Manometer	Manomètre	Manometer
32	24268	l=2200	Mellemslange	Tube	Tuyau	Schlauch
33	91006	M18	T-stykke	T-piece	T-piece	T-Stück

PLANERPLANKE 630CM - MODEL 2000  
F:\TEGNI\ING\MINI\RESERVED\24064.PIC  
000407 KE



	Varenr. Partsn. Numero					
Pos.	Warennr.	Dimension	Betegnelsen	Designation	Designation	Bezeichnung
34	24259	l=2000	Slange højre	Tube right	Tuyau droit	Schlauch Rechter
35	24258	l=1300	Slange venstre	Tube left	Tuyau gauche	Schlauch Linker
36	91074	1/2"x3/8"	Brystnippel	Adaptor	Raccord hyd.d.	Verschraubung
37	91029	1/2"	Pakring	Packing ring	Joint	Packring
38	24269	l=3700	Slange	Tube	Tuyau	Schlauch
39	91010	1/2"	Lynkobling hanpart	Oil connection male	Valve male push pull	Ölanschluss male
40	91012	1/2"	Blændhætte	Cover	Chapeau valve	Staubkappe
41	12256		Slangeholder	Tube fastener	Support de tuyau	Schlauch halter
42	92401		Galopskrue	Screw	Vis	Schraube